

公開講演会

大谷大学公開講演会 23年度共通テーマ《 学び、続ける 》

大谷大学同窓会湖東支部

9月2日(土) 14:00

会場：滋賀県婦人会館会議室 近江八幡市鷹飼町 105-2
講師：國賀 由美子 先生 〈文学部教授 専門 日本絵画史〉
講題：『湖東地域における近世絵師の活動について』

近江商人を多く輩出した湖東地域は、また近世において絵師たちが多く訪れ、揮毫した地域でもありました。

さらに湖東地域に由緒や縁をもつ絵師も少なからずいました。

湖東地域の近世における絵師の活動や作品を通し、文化の先進地域であった近世湖東の「文化像」に迫ります。

【著書・論文】共著 「日本の近代美術 5 京都の日本画」「辛野榎嶺」「石山寺縁起絵巻集成」「博物館と文化財の危機」「Kyoto's Renaissance Ancient Capital for Modern Japan」「近江の画人」他多数。

論文 「年中行事絵巻 朝覲行幸巻 の制作に関する一試論」「メトロポリタン美術館本 天神縁起絵巻の伝来について」「滋賀県内個人蔵 西行物語絵巻 について」「祭礼図の系譜に関する基礎的研究」「高田敬輔筆 信楽院天井画」「没後十年 小倉遊亀の画業を振り返って」「破来頓等絵巻考 -大谷大学博物館本の紹介をかねて-」「東本願寺と京都画壇」他多数。

支部総会

15:20 : 同会場にて総会を開催いたします。本年も懇親会はいたしませんのでご了承ください。



会場ご案内

- JR、近江鉄道の近江八幡駅下車、南口より徒歩約10分
- 県立男女参画センターの東隣
- 国道8号線の六枚橋の信号を(大津方面からは左折、彦根方面からは右折)約1km
- 県立男女参画センターの駐車場が利用できます。

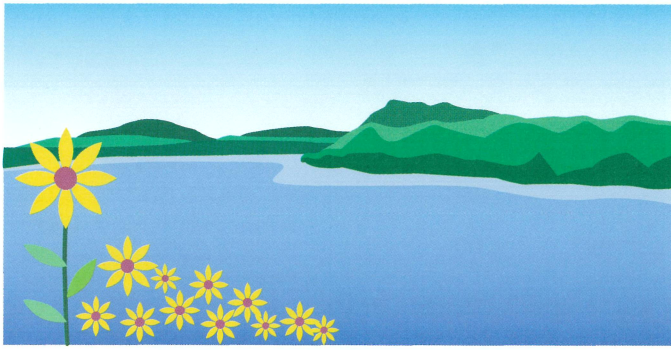
郵便はがき

523-0022

63円切手をお貼り下さい

近江八幡市馬淵町二四七五
圓願寺内

大谷大学同窓会湖東支部
事務局 行



8月19日までにご投函ください

〈公開講演会〉 いずれかに○をお付けください。

- 1. 参加 2. 不参加
- (同窓会員以外の聴講者 名)

〈支部総会〉

- 1. 参加 2. 不参加

ご芳名

ご住所

TEL (開催に支障が起きた場合の連絡用です。)

ご御意見・ご感想・スタッフ希望等お書きください。

ごあいさつ

大谷大学同窓会湖東支部会員1714名の皆様、暑中お見舞い申し上げます。4月より支部長となりました近江八幡市の安倍彰雄です。どうぞ宜しくお願い致します。

大谷大学は、文学部の単科大学から、文学部、社会学部、教育学部、国際学部の4学部体制も3年目を迎えました。大学院も文学研究科から人文学研究科となり2年目となりました。学部内の構成も、多くの学びの分野をかかえる大学として再スタートされ、専門分野の充実を図る一方、さらにリベラルアーツ教育を目指す大学へと向かわれることになります。

さて、本年は親鸞聖人御誕生八百五十年・立教開宗八百年の慶讃法要が東本願寺で厳修されました。同窓の皆様は、真宗入門・総合I・人間学I等を履修されご存知でしょうが、立教開宗とは親鸞聖人の主著『顕浄土真実教行証文類』(教行信証)を執筆活動された時期を指し、聖人52歳頃ではと伝えられています。本文の大部分は60歳頃まで記され、さらにそれ以降最晩年まで、多くの加筆・修正の跡が見られます。これ以外にも、多くの書物を著述されています。

また、今春スタートのNHK連続ドラマ「らんまん」のモデル、牧野富太郎理学博士の有名な言葉、「雑草という草はない」として生涯にわたり植物を愛し、植物研究者として多大な業績を残されました。牧野博士と滋賀県の関りでは、何度か植物採取に訪れ、伊吹山では「イブキスマレ」を発見され命名されています。両者は生涯をかけ、学びを大事にされ偉大なるお仕事を完成され、後世の人々に大きな感動と感銘を与えました。何れも、深く学び続けることが無かったらこの偉大なお仕事も出来なかったことでしょう。

稀しくも今年の「大谷大学公開講演会」の共通テーマは、『学び、続ける』です。別掲の日程にて、公開講演会&支部総会を開催致します。26名の湖東支部役員とお待ちしております。是非ともご参加賜り、『学び、続ける』意義を見出されますように。そしてお願いですが、支部活動推進をお手伝い頂ける役員スタッフを求めています。是非とも、特に若手同窓会員のご協力をお願いします。

ご案内とお願いを申し上げご挨拶とします。



大谷大学同窓会湖東支部

支部長 安倍彰雄

同支部 役員一同

日程【9月2日(土)】

13:30 受付

14:00 公開講演会

※同窓会員以外の方も
聴講歓迎しますが、資料を準備のため、その場合は聴講人数を返信ハガキにてお知らせ下さい。

15:20 支部総会

本部現況報告

予算・決算審議

その他

16:20 終了予定

年会費納入のお願い

下記いずれかの方法で年会費納入をお願いします。

年会費 1,000円

〈ゆうちょ銀行からの振込みの場合〉

記号番号：14620-11484301

口座名義：大谷大学同窓会湖東支部

※ ゆうちょ銀行間での振込みがお得です。

〈他銀行より振込の場合〉

振込先：ゆうちょ銀行 468店

口座番号：普通預金 1148430

口座名義：大谷大学同窓会湖東支部

恐縮ですが、振込手数料はご負担下さい。